



DENMAK

İNŞAAT MAKİNA KAUÇUK VE
YEDEK PARÇA SAN. TİC. LTD. ŞTİ.

REFRAKTER - MADEN - ÇİMENTO MAKİNELERİ ve YEDEK PARÇA KATALOĞU REFRACTORY and MINING MACHINES and SPARE PARTS CATALOGUE





DENMAK
İNŞAAT MAKİNA KAÜÇUK VE
YEDEK PARÇA SAN. TİC. LTD. ŞTİ.



İÇİNDEKİLER / CONTENTS



DM - RPM 200

Refrakter Püskürtme Makinesi / Refractory Spraying Machine

Sayfa / 4



DM - BPM 400

Beton Püskürtme Makinesi / Concrete Spraying Machine

Sayfa / 8



HKM 200

Harç Karma Makinesi / Refractory Mortar

Sayfa / 12



HKM 500

Harç Karma Makinesi (Otomatik Sulama ve Led'li)
Refractory Mortar (With auto water intake and LED's)

Sayfa / 13



TKM

Tuğla Kesme Makinesi / Brick Trimmer

Sayfa / 14



OTV 16

Omuz Tipi Vibratör / Shoulder Type Vibrator

Sayfa / 14



MUHTELİF YEDEK PARÇALAR / Miscellaneous Spare Parts

Sayfa / 15



RPM-200



BPM-400



HKM-200



HKM-500



TKM / BT



OTV / STV

DM - RPM 200 hafif ve hassas kaplama işlerinde kullanılmak üzere tasarlanmış düşük işletim maliyeti olan bir beton ve refrakter püskürtme makinesidir. Makine farklı rotor modelleriyle 0,6 mm'den küçük agrega büyüklüğü olan her türlü hazır shotcrete betonları, refrakter betonları veya farklı amaçlar için hazırlayacağınız karışımları püskürtme yeteneğine sahiptir. Geliştirilmiş rotor geometrisi, yüksek sertlikteki çelik plakaları ve tabii kauçuktan özenle imal edilmiş yüzey plakaları ile tozsuz çalışarak hammadde, işçilik, elektrik ve hava tasarruf sağlar. Rotor yağlama sistemi kauçuk ve çelik yüzeylerin aşınmasını önler. Su geçirmez elektirik panosu ile elektriksel güvenlik sağlanmıştır. Operatör ve şantiye güvenliği öncelikli olarak ele alınmış olup hatalı faz sırası koruması, düşük ve yüksek voltaj koruması, aşırı akım koruması, kaçak akım koruması, termik koruma bazı elektriksel güvenlik tedbirleri olup en iyi kalitedeki malzemeler seçilerek üretilmiştir. Makine bakım maliyetleri ve zaman kayıplarını önlemek amacıyla kullanım ve servis kolaylığı ilkeleriyle tasarlanmış olup, kalifiye elemana ihtiyaç olmadan sadece sarf malzemelerini değiştirmekle işletilebilir, parça değişimi sonrasında ayar ve kalibrasyon gerekmez. Hafif ve kompakt tasarımı ile kolay taşınır, dar alanlarda, düşük tavanlı kapalı mekanlarda, baca içlerinde çalışma imkanı tanır.

DM - RPM 200 is a refractory and concrete spraying machine for light coating applications with reduced operating costs. RPM 200 can easily handle all popular types of concretes containing different sizes and shapes of aggregates, gravels, crushed gravels, and pebbles up to 16mm in diameter with its unique rotor structure. The machine has 2 cubic meters spraying capacity per hour. Improved rotor geometry, high quality steel and rubber plates reduce operating costs due to low electricity and air consumption. Its specific oiling system lengthens the life of rubber and steel plates by reducing mechanical wears. Due to the ease of spare part replacement, it doesn't require any qualified personnel or doesn't need any calibration or adjustment to be done afterwards. The machine has remote control system and waterproof electrical panel to prevent current leakage and provide safety to the operator. Phase sequence protection, high and low voltage protection, high current flow protection and thermal protection are some of the many other safety features. It can be used in low ceilinged and narrow spaces because of its compact design.



REFRAKTER / REFRACTOR



RPM-200

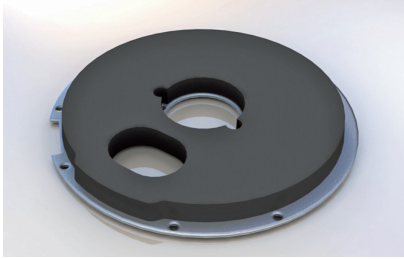
TEKNİK BİLGİLER

Ebatlar / Dimensions	cm	150x72x137
Brüt ağırlık / Gross weight	kg	480
Rotor hacmi / Rotor volume	m ³ /hr	2
Teorik püskürtme kapasitesi / Theoretical spraying capacity	m ³ /hr	2
Çıkış hortum çapı / Output hose diameter	inch	40 mm
Hava sarfiyatı / Air consumption	m ³ /hr	5-7 bar
Azami tane büyüklüğü / Max. aggregate size theoretical	mm	0.5 mm
Azami gönd. mes. dikey / Max. Pumping range (vertical)	m	20
Azami gönd. mes. yatay / Max. Pumping range (horizontal)	m	40

Ana motor gücü / Main Motor Power	kw	5.5 kw
Vibratör motoru gücü / Vibration Motor Power	kw	0.18 kw
Voltaj - Frekans / Voltage - Frequency	v/hz	380-50
Toplam sarfiyat / Total consumption	kw	6 kw
Hava giriş çapı / Air inlet diameter	inch	1.5 inch
Nozul çapı / Nozzle diameter	mm	40-52
Rotor dönüş hızı / Rotor speed	rpm	15
Çalışma ısısı / Working temperature	C°	5-55

Denmak'ın, makinelerin veya makineleri oluşturan parçaların broşür, katalog, web sitesi ve diğer basılı malzemelerde belirtilen teknik özelliklerini üçüncü şahıslara haber vermeden değiştirme hakkı saklıdır.

Denmak may change technical specifications of any machines or components of machines that announced on published materials without any notice to third parties. Written and visual materials occupied within this catalogue are regarded as artwork according to the Turkish Law of Intellectual Property Rights No: 5846 and can neither be copied nor used. Copyright©Denmak Kauçuk San. ve Tic. Ltd. Şti. All Right Reserved. Accepts no liability for any faulty values or typographical error on any published material.

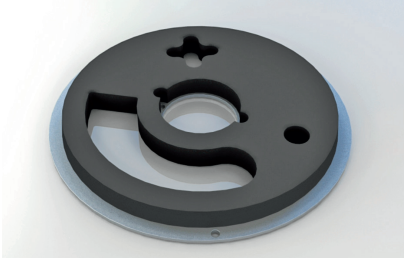


SİPARİŞ KODU / ORDERING CODE

RPM-200-01

Alt Kauçuk Plaka / Lower Rubber Plate

Ağırlık/Weight 3,62 kg

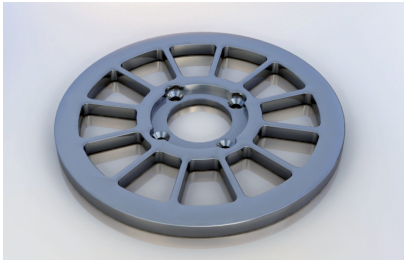


SİPARİŞ KODU / ORDERING CODE

RPM-200-02

Üst Kauçuk Plaka / Upper Rubber Plate

Ağırlık/Weight 2,96 kg

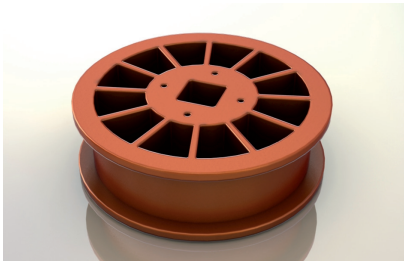


SİPARİŞ KODU / ORDERING CODE

RPM-200-03

Çelik Plaka / Steel Plate

Ağırlık/Weight 4 kg

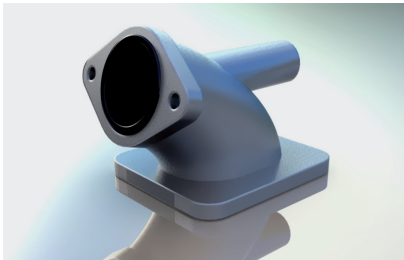


SİPARİŞ KODU / ORDERING CODE

RPM-200-04

Rotor Gövdesi / Rotor Body

Ağırlık/Weight 15 kg



SİPARİŞ KODU / ORDERING CODE

RPM-200-05

Çıkış Dirseği / Output Elbow

Ağırlık/Weight 2,5 kg

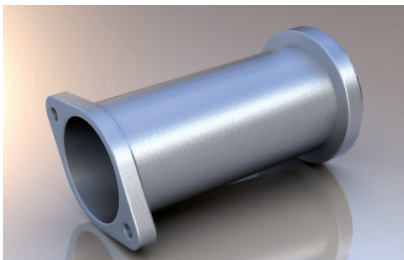


SİPARİŞ KODU / ORDERING CODE

RPM-200-06

Çıkış Dirseği Lastiği / Output Elbow Liner

Ağırlık/Weight 120 gr

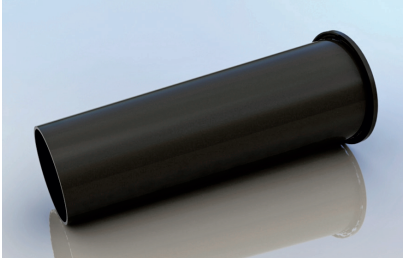


SİPARİŞ KODU / ORDERING CODE

RPM-200-07

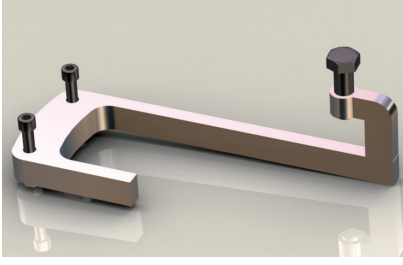
Çelik Çıkış Borusu / Steel Output Tube

Ağırlık/Weight 4 kg

**SİPARİŞ KODU / ORDERING CODE****RPM-200-08**

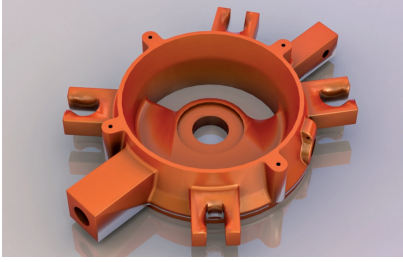
Çıkış Borusu Lastiği / Output Tube Rubber Liner

Ağırlık/Weight 120 gr

**SİPARİŞ KODU / ORDERING CODE****RPM-200-09**

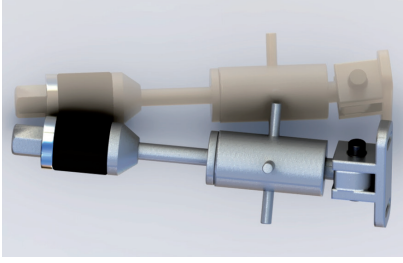
Çıkış Ağız Kızağı / Output Tube Guide

Ağırlık/Weight 2,10 kg

**SİPARİŞ KODU / ORDERING CODE****RPM-200-10**

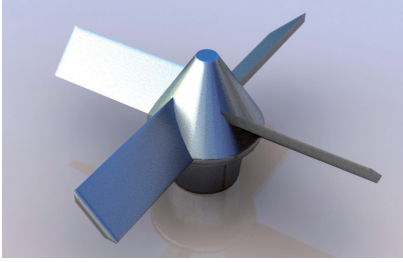
Üst Tabla / Upper Table

Ağırlık/Weight 35 kg

**SİPARİŞ KODU / ORDERING CODE****RPM-200-13**

Gergi Kolu / Tension Adjuster Arm

Ağırlık/Weight 2,7 kg

**SİPARİŞ KODU / ORDERING CODE****RPM-200-12**

Karıştırıcı Kanat / Mixer Blade

Ağırlık/Weight 3,9 kg

**SİPARİŞ KODU / ORDERING CODE****RPM-200-13**

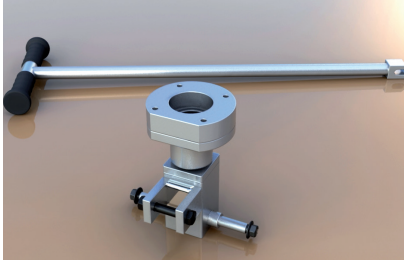
Küçük Kova / Hopper

Ağırlık/Weight 6 kg

**SİPARİŞ KODU / ORDERING CODE****RPM-200-14**

Küçük Kova Eleği / Hopper Mesh

Ağırlık/Weight 4,7 kg



SİPARİŞ KODU / ORDERING CODE

RPM-200-18

Çeki Kolu (Takım) / Drawbar

Ağırlık/Weight 10 kg



SİPARİŞ KODU / ORDERING CODE

RPM-200-23

Yağlama Pompası / Lubrication Pump

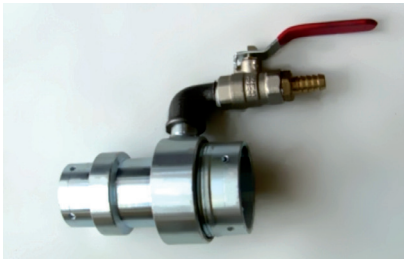
Ağırlık/Weight 1,52 kg



SİPARİŞ KODU / ORDERING CODE

RPM-200-53

Yağlama Glasörlüğü / Lubrication Nipple



SİPARİŞ KODU / ORDERING CODE

RPM-200-27

Nozül Tabancası / Nozzle Handle, Single Valve

Ağırlık/Weight 2,5 kg

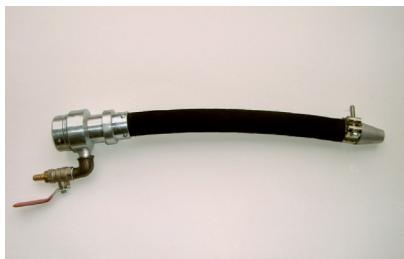


SİPARİŞ KODU / ORDERING CODE

RPM-200-28

Nozül Ucu / Nozzle Nib

Ağırlık/Weight 320 gr



SİPARİŞ KODU / ORDERING CODE

RPM-200-29

Nozül Tabancası Takım / Nozzle Set

Ağırlık/Weight 1,70 kg



SİPARİŞ KODU / ORDERING CODE

RPM-200-19

Uzaktan Kumanda / Remote Control

Ağırlık/Weight 1,85 kg

DM - BPM 400 Maden ve ocaklarda kullanılmak üzere tasarlanmış, düşük işletim maliyeti olan bir püskürtme makinesidir. Makine farklı rotor modelleriyle 0.8 mm'den küçük agrega büyüklüğü olan her türlü hazır shotcrete betonları, refrakter betonları veya farklı amaçlar için hazırlayacağınız karışımları püskürtme yeteneğine sahiptir. Geliştirilmiş rotor geometrisi, yüksek sertlikteki çelik plakaları ve tabii kauçuktan özenle imal edilmiş yüzey plakaları ile tozsuz çalışarak hammadde, işçilik, elektrik ve hava tasarruf sağlar. Rotor yağlama sistemi kauçuk ve çelik yüzeylerin aşınmasını önler. Su geçirmez elektrik panosu ile elektriksel güvenlik sağlanmıştır. Operatör ve şantiye güvenliği öncelikli olarak ele alınmış olup hatalı faz sırası koruması, düşük ve yüksek voltaj koruması, aşırı akım koruması, kaçak akım koruması, termik koruma bazı elektriksel güvenlik tedbirleri olup en iyi kalitedeki malzemeler seçilerek üretilmiştir. Makine bakım maliyetleri ve zaman kayıplarını önlemek amacıyla kullanım ve servis kolaylığı ilkeleriyle tasarlanmış olup, kalifiye elemana ihtiyaç olmadan sadece sarf malzemelerini değiştirmekle işletilebilir, parça değişimi sonrasında ayar ve kalibrasyon gerekmez. Hafif ve kompakt tasarımı ile kolay taşınır, dar alanlarda, düşük tavanlı kapalı mekanlarda, baca içlerinde çalışma imkanı tanır.

DM - BPM 400 concrete spraying machines and systems designed by DENMAK MAKINA are a must-have in your equipment pool due to their low price and low processing cost and ease of use. Due to its rotor structure, it is possible to use any commonly used shotcrete cements, refractory cements with aggregate sizes up to 0.8mm in diameter. By its advanced rotor geometry, hardened steel plates and special composite rubber plates it has less air and electricity consumption on operation than its competitors. Its specific oiling system lengthens the life of rubber discs by reducing mechanical wears and optimizes the operating costs. Double sealed water and dust resistant electrical panel provides safety to the operator, which is very crucial at worksite environments. Phase sequence protection, high and low voltage protection, high current flow protection and thermal protection are some of the many other safety features. Due to the ease of spare part replacement, it doesn't require any qualified personnel or doesn't need any calibration or adjustment to be done afterwards. It can be used in low ceilinged and narrow spaces because of its compact design.



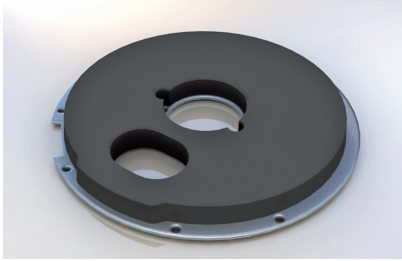
BPM-400

TEKNİK BİLGİLER

Ebatlar / Dimensions	cm	150x72x150
Brüt ağırlık / Gross weight	kg	490
Rotor hacmi / Rotor volume	m ³ /hr	4
Teorik püskürtme kapasitesi / Theoretical spraying capacity	m ³ /hr	4
Çıkış hortum çapı / Output hose diameter	inch	50 mm
Hava sarfiyatı / Air consumption	m ³ /hr	7-10 bar
Azami tane büyüklüğü / Max. aggregate size theoretical	mm	0.8 mm
Azami gönd. mes. dikey / Max. Pumping range (vertical)	m	20
Azami gönd. mes. yatay / Max. Pumping range (horizontal)	m	40

Ana motor gücü / Main Motor Power	kw	5.5 kw
Vibratör motoru gücü / Vibration Motor Power	kw	0.18 kw
Voltaj - Frekans / Voltage - Frequency	v/hz	380-50
Toplam sarfiyat / Total consumption	kw	6 kw
Hava giriş çapı / Air inlet diameter	inch	2 inch
Nozul çapı / Nozzle diameter	mm	40-52
Rotor dönüş hızı / Rotor speed	rpm	15
Çalışma ısısı / Working temperature	C°	5-55

Denmak'ın, makinelerin veya makineleri oluşturan parçaların broşür, katalog, web sitesi ve diğer basılı malzemelerde belirtilen teknik özelliklerini üçüncü şahıslara haber vermeden değiştirme hakkı saklıdır.

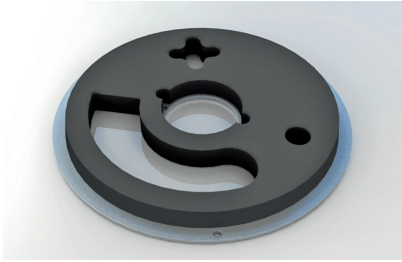


SİPARİŞ KODU / ORDERING CODE

BPM-400-01

Alt Kauçuk Plaka / Lower Rubber Plate

Ağırlık/Weight 3,62 kg

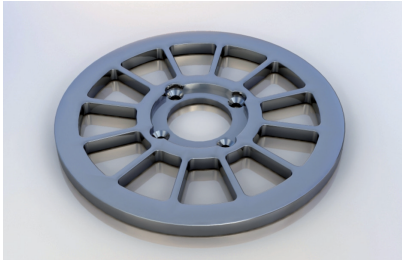


SİPARİŞ KODU / ORDERING CODE

BPM-400-02

Üst Kauçuk Plaka / Upper Rubber Plate

Ağırlık/Weight 2,96 kg



SİPARİŞ KODU / ORDERING CODE

BPM-400-03

Çelik Plaka / Steel Plate

Ağırlık/Weight 4 kg

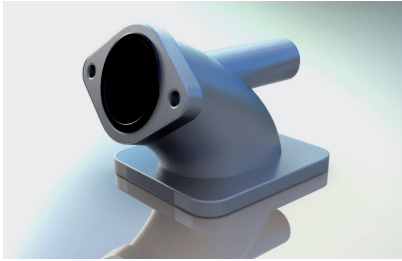


SİPARİŞ KODU / ORDERING CODE

BPM-400-04

Rotor Gövdesi / Rotor Body

Ağırlık/Weight 28 kg



SİPARİŞ KODU / ORDERING CODE

BPM-400-05

Çıkış Dirseği / Output Elbow

Ağırlık/Weight 2,5 kg

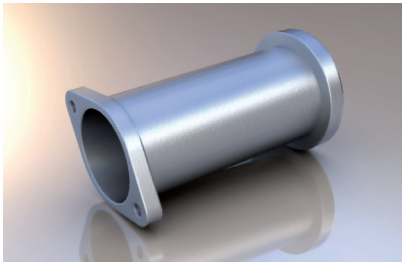


SİPARİŞ KODU / ORDERING CODE

BPM-400-06

Çıkış Dirseği Lastiği / Output Elbow Liner

Ağırlık/Weight 280 gr

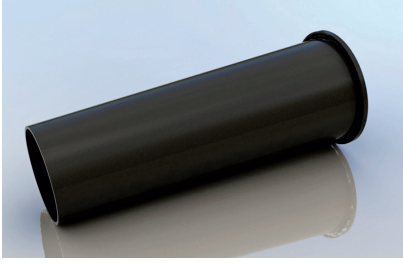


SİPARİŞ KODU / ORDERING CODE

BPM-400-07

Çelik Çıkış Borusu / Steel Output Tube

Ağırlık/Weight 4 kg

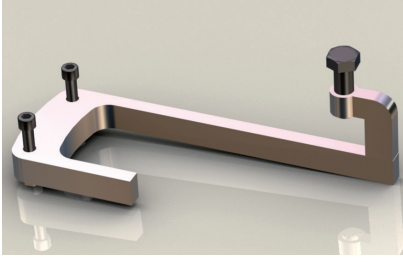


SİPARİŞ KODU / ORDERING CODE

BPM-400-08

Çıkış Borusu Lastiği / Output Tube Rubber Liner

Ağırlık/Weight 280 gr

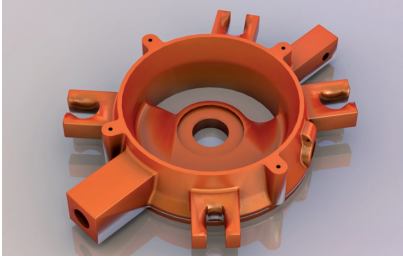


SİPARİŞ KODU / ORDERING CODE

BPM-400-09

Çıkış Ağız Kızağı / Output Tube Guide

Ağırlık/Weight 1,20 kg

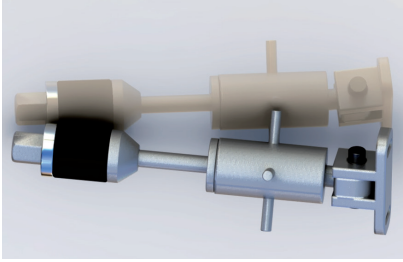


SİPARİŞ KODU / ORDERING CODE

BPM-400-10

Üst Tabla / Upper Table

Ağırlık/Weight 35 kg

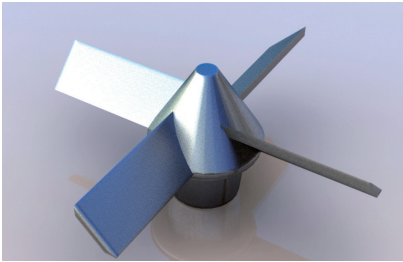


SİPARİŞ KODU / ORDERING CODE

BPM-400-11

Gergi Kolu / Tension Adjuster Arm

Ağırlık/Weight 2,70 kg



SİPARİŞ KODU / ORDERING CODE

BPM-400-12

Karıştırıcı Kanat / Mixer Blade

Ağırlık/Weight 4 kg



SİPARİŞ KODU / ORDERING CODE

BPM-400-13

Küçük Kova / Hopper

Ağırlık/Weight 6 kg

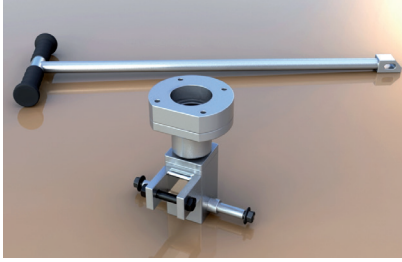


SİPARİŞ KODU / ORDERING CODE

BPM-400-14

Küçük Kova Eleği / Hopper Mesh

Ağırlık/Weight 4,5 kg



SİPARİŞ KODU / ORDERING CODE

BPM-400-15

Çeki Kolu / Drawbar

Ağırlık/Weight 19 kg



SİPARİŞ KODU / ORDERING CODE

BPM-400-16

Yağlama Pompası / Lubrication Pump

Ağırlık/Weight 6 kg



SİPARİŞ KODU / ORDERING CODE

BPM-400-17

Yağlama Glasörlüğü / Lubrication Nipple

Ağırlık/Weight 0.15 kg



SİPARİŞ KODU / ORDERING CODE

DM-NK-003

2" Poliüretan Kuru Nozül / Polyurethane Dry Nozzle

Ağırlık/Weight 1,50 kg

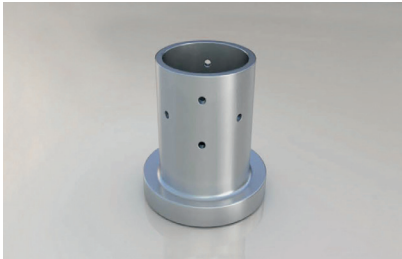


SİPARİŞ KODU / ORDERING CODE

DM-NK-11

2" Tek Vanalı Nozül Başlığı / Single Input Nozzle Adapter

Ağırlık/Weight 1,80 kg



SİPARİŞ KODU / ORDERING CODE

DM-NK-05

Hortum Adaptörü / Hose Adapter

Ağırlık/Weight 400 gr



SİPARİŞ KODU / ORDERING CODE

DM-NK-19

3" Kelepçe / Clamp

Ağırlık/Weight 400 gr

DM - HKM-200 Ateş betonu, kum, refrakter ve çimento benzeri yapı malzemeleriyle harç hazırlanmasında kullanılan yüksek güç ve verimlilikte bir karıştırıcıdır. Refrakter harcı hazır siva ve benzeri özel beton karışımları hazırlamak için kullanılan makine yüksek güvenlik önlemleriyle donatılmış olup azami ölçüde çalışma ve operatör güvenliği sağlanmıştır. Yüksek sertlikteki karıştırma kazanı ve karıştırıcı bıçaklarıyla refrakter ve ateş betonu aşındırıcılık özelliğine sahip malzemelerle çalışmaya uygun şekilde tasarlanmıştır. Asimetrik karıştırma bıçakları sayesinde kazan içerisinde karışmamış kısımlar bırakmamaktadır. Tamamen kuru karışımlar hazırlanabileceği gibi sıvı ihtiva eden karışımlar da hazırlanabilir. Yüksek güçteki motor ve şanzumanı ile macun kıvamındaki ağır karışımları rahatça hazırlayabilir. Elektrik motoru, şanzıman ve diğer elektrik aksamların su geçirmezlik özelliği saptanmış olup, ağır şantiye koşulları göz önünde bulundurularak tasarlanmıştır. Kullanım sonrası su ile yıkamaya müsait yapısı sayesinde uzun yıllar hizmet verecek şekilde üretilmiştir.



HKM-200

DM – HKM – 200 is a powerful and durable mixer for preparing refractory grouts, mortar and other mixtures of construction materials. Hardened mixing boiler and mixer blades make working with refractory concrete and other corrosive materials possible. Asymmetrically located blades provide perfect mixing capability and extra balance by preventing vibration. The machine can be used for composing both wet and dry mixtures, with any size of aggregates or fibers. HKM 200 can also resist the stiffness of the putty materials or high plastic consistency of concrete mixtures due to its high torque gearbox. Water resistant electrical motor, gearbox, and other electrical components provide maximum safety to the operator and make the machine washable after being used.

APPLICATIONS

Stresses of all kinds, fireproof masses, screeds, epoxy resins, steel fragment concrete, granules, mortars of all kinds, refractory clay, acoustic plasters, concrete repair plasters, finished detention finery, spray plaster, adhesive, full thermal insulation, reorganization mortar, dispersions and much more.

TEKNİK BİLGİLER

Ebatlar / Dimensions	cm	90x40x120
Brüt ağırlık / Gross weight	kg	310
Ana motor gücü / Main motor power	kw	4
Voltaj - Frekans / Voltage-Frequency	v-hz	380-50
Toplam sarfiyat / Total consumption	kw	4
İşlev / Function		Elektrikli/Electrical

DM - HKM-500 Ateş betonu, kum, refrakter ve çimento benzeri yapı malzemeleriyle harç hazırlanmasında kullanılan yüksek güç ve verimlilikte bir karıştırıcıdır. Refrakter harcı hazır siva ve benzeri özel beton karışımları hazırlamak için kullanılan makine, yüksek güvenlik önlemleriyle donatılmış olup azami ölçüde çalışma ve operatör güvenliği sağlanmıştır. Yüksek sertlikteki karıştırma kazanı ve karıştırıcı bıçaklarıyla refrakter ve ateş betonu aşındırıcılık özelliğine sahip malzemelerle çalışmaya uygun şekilde tasarlanmıştır. Asimetrik karıştırma bıçakları sayesinde kazan içerisinde karışmamış kısımlar bırakmamaktadır. Makinamız otomatik su alma sistemi ile tasarlanmıştır. Tamamen kuru karışımlar hazırlanabileceği gibi sıvı ihtiva eden karışımlar da hazırlanabilir. Yüksek güçteki motor ve şanzımanı ile macun kıvamındaki ağır karışımları rahatça hazırlayabilir. Elektrik motoru, şanzıman ve diğer elektrik aksamların su geçirmezlik özelliği saptanmış olup, ağır şantiye koşulları göz önünde bulundurularak tasarlanmıştır. Kullanım sonrası su ile yıkamaya müsait yapısı sayesinde uzun yıllar hizmet verecek şekilde üretilmiştir.



HKM-500

DM – HKM 500 is a powerful and durable mixer for preparing refractory grouts, mortar and other mixtures of construction materials. Hardened mixing boiler and mixer blades make working with refractory concrete and other corrosive materials possible. Asymmetrically located blades provide perfect mixing capability and extra balance by preventing vibration. The machine can be used for composing both wet and dry mixtures, with any size of aggregates or fibers. HKM 200 can also resist the stiffness of the putty materials or high plastic consistency of concrete mixtures due to its high torque gearbox. Water resistant electrical motor, gearbox, and other electrical components provide maximum safety to the operator and make the machine washable after being used. In addition to the features of HKM 200, HKM 500 has double-hinged doors on top with two proximity sensors, led lighting, auto water intake system and a more powerful motor.

TEKNİK BİLGİLER

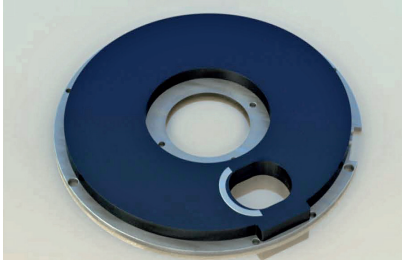
Ebatlar / Dimensions	cm	110x50x135
Brüt ağırlık / Gross weight	kg	550
Ana motor gücü / Main motor power	kw	5,5
Voltaj - Frekans / Voltage-Frequency	v-hz	380-50
Toplam sarfiyat / Total consumption	kw	4
İşlev / Function		Elektrikli/Electrical



TKM - TUĞLA KESME MAKİNESİ
BT - BRICK TRIMMER



OTV - OMUZ TİPİ VİBRATÖR
STV - SHOULDER TYPE VIBRATOR

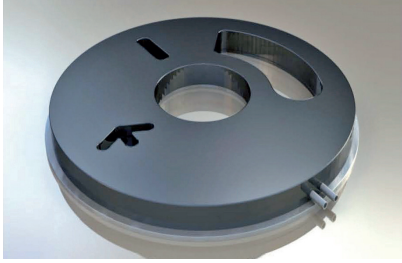


SİPARİŞ KODU / ORDERING CODE

ALV-246-01

Alv246 Alt Kauçuk Plaka / Lower Rubber Plate

Ağırlık/Weight 3 kg



SİPARİŞ KODU / ORDERING CODE

ALV-246-02

Alv246 Üst Kauçuk Plaka / Upper Rubber Plate

Ağırlık/Weight 2,5 kg

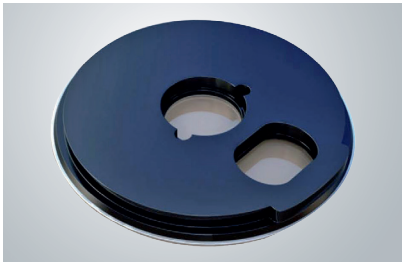


SİPARİŞ KODU / ORDERING CODE

ALV-246-03

Alv246 Çelik Plaka / Steel Plate

Ağırlık/Weight 4 kg

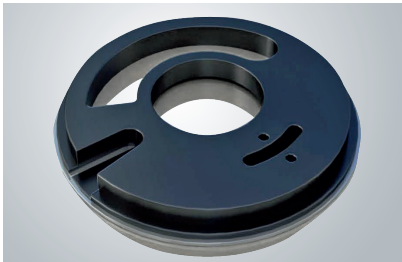


SİPARİŞ KODU / ORDERING CODE

MYC-PCO-01

Myc Alt Kauçuk Plaka / Lower Rubber Plate

Ağırlık/Weight 3 kg



SİPARİŞ KODU / ORDERING CODE

MYC-PCO-02

Myc Üst Kauçuk Plaka / Upper Rubber Plate

Ağırlık/Weight 2,80 kg



SİPARİŞ KODU / ORDERING CODE

MYC-PCO-002

Myc Üst Kauçuk Plaka / Upper Rubber Plate

Ağırlık/Weight 2,5 kg



SİPARİŞ KODU / ORDERING CODE

MYC-PCO-03

Myc Çelik Plaka-1 / Steel Plate

Ağırlık/Weight 4 kg



SİPARİŞ KODU / ORDERING CODE

MYC-PCO-04

Myc Çelik Plaka-2 / Steel Plate

Ağırlık/Weight 4,5 kg



SİPARİŞ KODU / ORDERING CODE

MYC-PCO-05

Myc Çelik Plaka-3 / Steel Plate

Ağırlık/Weight 4,5 kg



SİPARİŞ KODU / ORDERING CODE

MYC-PCO-06

Myc Çelik Plaka-4 / Steel Plate

Ağırlık/Weight 4,5 kg

**RPM-200**



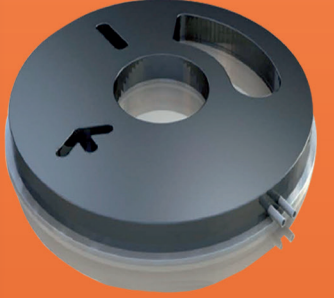
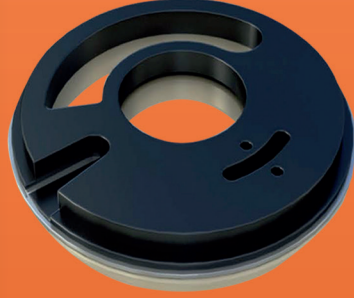
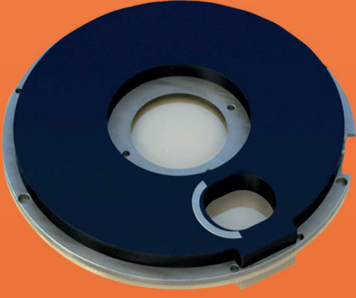
DENMAK
İNŞAAT MAKİNA KAÇUK VE
YEDEK PARÇA SAN. TİC. LTD. ŞTİ.





DENMAK

İNŞAAT MAKİNA KAUÇUK VE
YEDEK PARÇA SAN. TİC. LTD. ŞTİ.



certified quality



our products conform
to EU standards



DENMAK
İNŞAAT MAKİNA KAUÇUK VE
YEDEK PARÇA SAN. TİC. LTD. ŞTİ.

İkitelli Organize Sanayi Bölgesi
Metal İş San. Sitesi 13. Blok No: 33
Başakşehir / İSTANBUL
Tel : +90 212 671 28 14 • +90 212 671 28 15
Fax: +90 212 671 28 16
info@denmaktakina.com.tr
www.denmaktakina.com.tr

Baskı Tarihi: 15.04.2016
İMAK OFSET
Tel: (0212) 656 46 97 • (0212) 656 29 26
www.imakofset.com.tr



www.kosgeb.gov.tr
Bu materyal 15.04.2016 tarihinde 1000 adet
olarak KOSGEB desteğiyle bastırılmıştır.